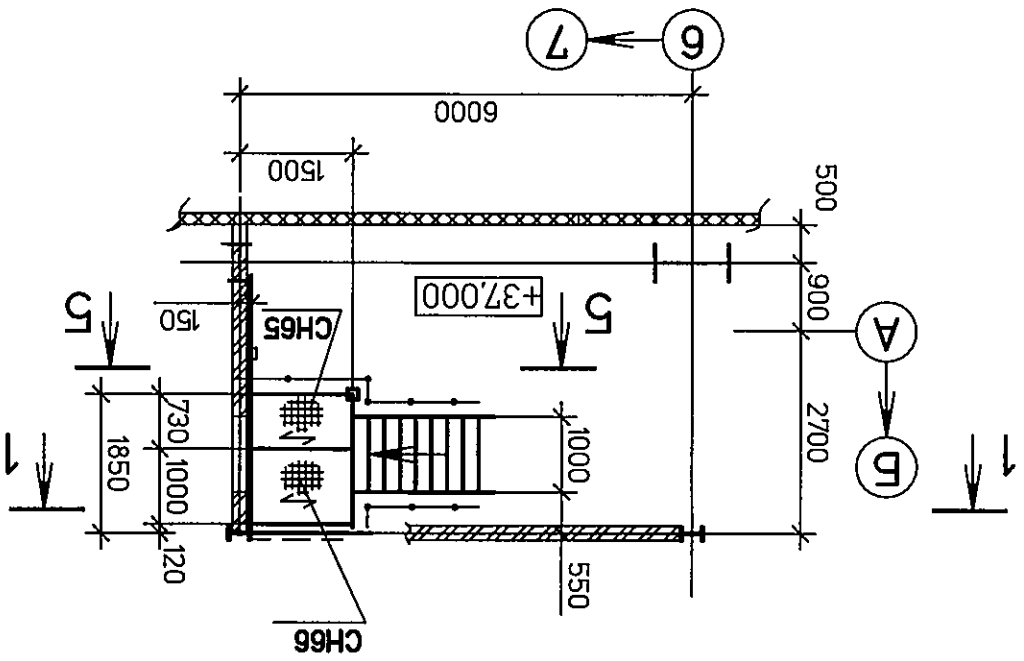


Раскладка прессованного решчатого настила на отметке +35.700
Layout of pressed grill flooring at elevation +35.700

В местах опирания оборудованных решетчатых настилов вырезать по месту.
Grill grating shall be cut in situ at loading points of equipment.



Раскладка прессованного решчатого настила на отметке +38.850
Layout of pressed grill flooring at elevation +38.850

Статус документа/DOCUMENT STATUS:

Изм.	Rev.	Описание	Подпись	Дата
1	1			
2	2			
3	3			
4	4			
5	5			

Заказчик
Customer
ОАО «Э.ОН Россия»
E.ON Russia OJSC

Исполнитель
Contractor
ЗАО «Энергопроект»
EnergoProject CJSC

Наименование проекта
Project title
Строительство 3-го энергоблока на базе ТГУ-800 филиала «Варовская ГРЭС» ОАО «Э.ОН Россия»
Construction of the 3-rd power unit based on STU-800 of the branch Varovskaya GRES of JSC E.ON Russia

ИД-Поставщика
Contractor ID
BG3-01UEC-###-CM-20-69-017

Разработчик
Prepared
Е.И.Жуков
Ezhikov

Проверен
Checked
С.В.Скрипкин
Skriskin

Утвержден
Approved
В.И.Вилицкий
Vishitskiy

Подпись
Sign.

Дата
Date
12.12.13

Наименование документа/Document title
Узел приема топлива. Дополнительные металлоконструкции
Fuel intake facility. Additional steel structures

Площадки между рядами А-Г в осях Б-В. Раскладка
Platforms between rows A-G in axes B-V. Layout of grill grating

Циклодрочник
Subcontractor
ООО «ТРИУМФ»
TRIUMF OOO

Имя, Идентификационный номер
Inv. Идентификационный номер
№594-SC

Формат
Format
A2

Лист
Sheet
17

Листов
Of Sheets
P/W

Статус
Stage
P/W

Формат
Format
A2

Копирование чертежа не допускается без разрешения ОАО «Энергопроект»
Copying of this drawing or giving it to other organizations or persons without Zuzhenehenerproekt OJSC permission is forbidden